

STRATEGIE REGIONALE POUR L'EMPLOI ET LA CROISSANCE

Concertation territoriale Montpellier 22 mars 2022





SOMMAIRE

La démarche et les enjeux
de Stratégie Régionale
pour l'Emploi et la
Croissance 2022 - 2028

Echanges avec la salle

Les orientations de la
Stratégie Régionale
pour l'Emploi et la
Croissance 2022-2028

Ateliers d'échanges sur
les priorités stratégiques
locales

La démarche et les enjeux de Stratégie Régionale pour l'Emploi et la Croissance 2022 - 2028

Intervention de **xxxxxxx**, *Vice-Président déléguée xxxxxxxxxx*



Stratégie Régionale pour l'Emploi et la Croissance 2022 - 2028



Cadre stratégique de l'action régionale

- Schéma Régional de Développement Economique et d'Innovation (SRDE2I)

- Schéma Régional de l'Enseignement Supérieur et de la Recherche et de l'Innovation (SRESRI)

Développement économique et agricole

Enseignement supérieur
Recherche
Innovation

Stratégie Régionale pour l'Emploi et la Croissance

Démarche globale et transversale

Exigence prévue dans la loi

Tourisme et Loisirs

Orientation
Formation
Emploi

- Schéma Régional de Développement du Tourisme et des Loisirs (SRDTL)

- Contrat de Plan Régional de Développement des Formations et Orientation Professionnelles (CPRDFOP)

Emploi
Défis écologiques et sociaux



Méthode d'élaboration de la Stratégie Régionale pour l'Emploi et la Croissance

Bilan schémas 2016 – 2021

Evaluation - Enquête bénéficiaires Consultation citoyens

Ateliers thématiques régionaux

Tourisme, Economie, Orientation / Formation / Emploi, Enseignement supérieur recherche, Agriculture.

Concertations territoriales (Mars – mai 2022)

13 lieux sur Tourisme, Economie, Orientation Formation - Concertations Métropoles

Contribution en ligne (mars – avril 2022)

<https://www.laregion.fr/SREC-2022-2028>

Concertations règlementaires (avril –juin 2022)

CREFOP, Conférence Territoriale de l'Action Publique, CESER

Autres plans stratégiques

Stratégie régionale Europe International
SRADDET, Plan Stratégique National de la Politique Agricole Commune

Concertation l'Occitanie, l'Europe et le Monde pour bâtir la politique régionale

« Europe et Internationale » 2022 – 2028 :
consultation générique et contributions
thématiques en ligne (février / mars) :

<https://jeparticipe.laregioncitoyenne.fr/consultation/consultation-loccitanie-leurope-et-le-monde/presentation/presentation>

Adoption Stratégie Régionale pour l'Emploi et la Croissance => Assemblée plénière 30 juin 2022

Programme de la concertation territoriale

9h30 – 10h15: temps de présentation en plénière :

- Présentation de la démarche et des enjeux pour la région et le territoire
- Présentation des orientations de la Stratégie Régionale pour l'Emploi et la Croissance et des futurs schémas à partir d'éléments de bilan
- Temps d'échanges avec la salle

10h30 – 13h : 3 ateliers d'échanges sur les priorités stratégiques locales :

- Atelier Transformation de l'économie avec introduction sur les enjeux du territoire
- Atelier Orientation / Formation / Emploi avec introduction sur les enjeux du territoire
- Atelier sur le tourisme et les loisirs

Les orientations de la Stratégie régionale pour l'Emploi et la Croissance 2022-2028

Interventions :

Jalil BENABDILLAH, *Vice-Président délégué à l'économie, à l'emploi, à l'innovation et à la réindustrialisation*

René MORENO, *Conseiller régional délégué à l'Économie sociale, solidaire et circulaire*

Marie CASTRO, *Vice-Présidente déléguée à la formation professionnelle*

Muriel ABADIE, *Vice-Présidente déléguée au tourisme durable, aux loisirs et au thermalisme*



Le Pacte Vert pour l'Occitanie : cadre de référence pour la Stratégie Régionale pour l'Emploi et la Croissance



L'écologie une urgence et une opportunité économique pour nos territoires

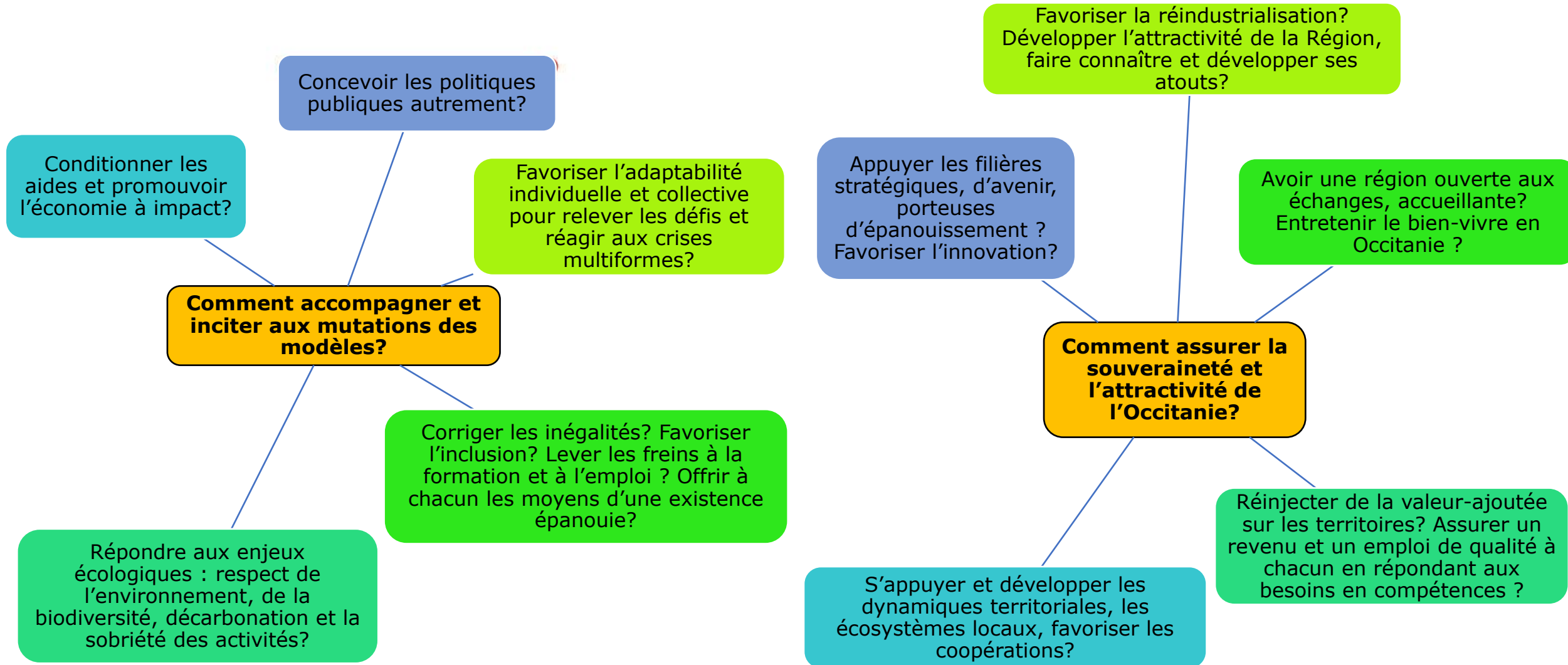
Accélérer la transformation des modèles économiques et sociaux

Participer à la mise en place nouveau modèle plus sobre et plus vertueux

Respectueux des dynamiques territoriales

Porteur de justice sociale

Pistes de réflexion sur les orientations de la Stratégie Régionale pour l'Emploi et la Croissance



BILAN - SCHÉMA RÉGIONAL DE L'ENSEIGNEMENT SUPÉRIEUR ET DE LA RECHERCHE ET DE L'INNOVATION (SRESRI)

Développer des sites d'enseignement supérieur et de recherche visibles et attractifs au niveau régional, national et international

- Soutien aux plateformes régionales de recherche et d'innovation
- Soutien aux manifestations scientifiques
- Renforcement des Projets Européens de Recherche avec les Entreprises (REPERE)

Réduire les inégalités, favoriser la réussite et l'accès à l'emploi

- Accompagnement des formations d'enseignement dans les villes universitaires d'équilibre
- Soutien à la promotion des Techniciens Supérieurs des villes universitaires d'équilibre
- Accompagnement des projets pédagogiques innovants des IUT de la Région Occitanie
- Soutien aux partenariats impliquant les laboratoires et les entreprises PILE-CIFRE
- Soutien aux « campus connectés » (dispositif mis en place en 2020)

Placer les sciences au cœur de la société, se mobiliser pour la recherche et l'innovation

- Allocations de recherche doctorales, Appel à projets « Recherche et sociétés »
- PRIME (Prime aux Recherches Innovantes Menées avec les Entreprises), Soutien à la maturation (partenariat avec les SATT), Groupement pour la recherche appliquée innovante avec les entreprises (GRAINE), REcherche et Valorisation Economique (REVE)
- Soutien au « Transfert technologique de proximité »
- Soutien à la Fête de la Science, Appel à projets d'animation de la culture scientifique technique et industrielle, Soutien aux actions transverses du Pôle Territorial de référence «Sciences et Société»

+ de 270M€ pour soutenir l'ESR sur 2017 – 2021 - 2035 projets accompagnés

Orientations stratégiques

Stratégie régionale pour l'enseignement supérieur, la recherche et l'innovation (SRESRI)

Poursuivre la démocratisation de l'accès à l'Enseignement supérieur

- Favoriser l'égalité des chances et agir sur les déterminismes sociaux
- Favoriser la réussite et l'insertion professionnelle
- Soutenir la formation tout au long de la vie

Préparer aux Métiers de demain

- Partager la prospective et développer / adapter l'offre de formation
- Veiller au maillage territorial

Agir pour améliorer la vie étudiante

- Lutter contre la précarité étudiante
- Favoriser l'intégration et l'inclusion des étudiants
- Rénover et moderniser les Campus
- Favoriser l'égalité d'accès au sport et à la culture
- Dynamiser la vie associative et l'engagement étudiant

Renforcer l'ouverture de l'Enseignement supérieur et de la recherche

- Structurer et développer une stratégie internationale pour accroître le rayonnement de l'ESR
- Renforcer l'attractivité pour développer les compétences clés du territoire
- Développer la mobilité sortante des étudiants et des chercheurs

Consolider les forces de recherche

- Adopter des stratégies différenciées de soutien à la recherche
- Identifier et soutenir les investissements structurants

Changer d'échelle dans la diffusion de l'innovation

- Un écosystème à faire évoluer : plus de lisibilité pour plus d'efficacité
- Accompagner l'augmentation des flux de projets
- Accompagner de nouveaux modèles

Amplifier le dialogue Science et Société

- Conforter l'ambition collective en matière de diffusion de la Culture Scientifique et Technique
- Développer les liens Science – Société
- Prendre appui sur les compétences des chercheurs pour bâtir les politiques publiques

ENCOURAGER LES DYNAMIQUES COLLECTIVES, PLUS EFFICACES ET PLUS LISIBLES

BILAN - Schéma Régional de Développement Economique et d'Innovation (SRDE2I)

SOUTENIR L'INVESTISSEMENT ET L'EMPLOI

- **Soutien aux filières clefs** (contrats de filières)
- **Un soutien important aux projets d'investissement productifs** des entreprises
- Des **mesures spécifiques en faveur du Commerce et de l'artisanat** (*Pass Métiers d'art, Pass Commerce de proximité...*)
- Une politique ambitieuse en matière d'ingénierie financière : **1,2 Mds€ € de financement attribués à près de 10 000 entreprises.**
- **Au niveau agricole**, soutien aux investissements (Pass et contrat Agro-viti, FEADER, Plan Bi'O , accès alimentation de qualité , Pacte régional pour une alimentation durable)

**17 000
Pass et
Contrats
pour +
800M€**

INNOVER DANS TOUS LES TERRITOIRES et DANS TOUTES LES FILIERES

- **Animation de l'écosystème de l'innovation**
- **Fort soutien aux projets d'innovation dans toutes les filières** + 1400 aides directes pour 162M€ (*contrats innovation, Ready'Nov*) et 37M€ à travers les instruments financiers...
- **Renforcement de la proximité avec les territoires** (Maisons de Région, déploiement Ad'Occ),
- **Développement d'infrastructures d'accueil des entreprises adaptés aux besoins des territoires** , 43 opérations d'immobilier collectif soutenues, 20M€, 20 ZAE soutenues,, création de la foncière Agricole d'Occitanie.,
- Un **Plan Littoral ambitieux**

BILAN - Schéma Régional de Développement Economique et d'Innovation (SRDE2I)

CRÉER LES ACTIVITES DE DEVELOPPER A L'ECHELLE INTERNATIONALE

- **Accompagnement de la Création-Reprise** (réseau « Entreprenez », AAP Entrepreneuriat, Pass Reprise, Contrat Transmission Reprise) et aux **créations de startup** (START Occ, La Cité).
- **Plan régional Installation transmission en Agriculture** (5 M€/an)
- **Soutien à l'Economie Sociale et Solidaire** : 370 entreprises 14,5M€, REALIS
- Accompagnement de la **transformation numérique** : *sensibilisation, tiers lieux, soutien filière numérique, Cyber-Occ, économie de la donnée*
- **Accompagnement à la transition énergétique** : *Stratégie Régionale à énergie Positive, gestion durable de l'eau, Plan régional d'action en faveur de l'Economie Circulaire.*
- **Soutien à l'export** de nos PME régionales : *comité stratégique export, réseau des développeurs export, Team France Export Occitanie, missions à l'international, Pass et Contrats export*

PILOTER EN PARTENARIAT, EVALUER, SIMPLIFIER

- **Des partenariats multiformes** (Commissions économiques de la CTAP, Parlement de la mer, Parlement de la Montagne, Comité Stratégique Export, Territoires d'industrie)
- **Le Réseau des Développeurs Economiques Occitanie et le Hub Entreprendre**
- **Des dispositifs simplifiés et adaptés à la dimension des projets** : *PASS et Contrats*

BILAN - Schéma Régional de Développement Economique et d'Innovation (SRDE2I)

UNE DYNAMIQUE DE SOUTIEN CROISSANTE

Entre 2017 et 2021,
les **aides aux entreprises** c'est :

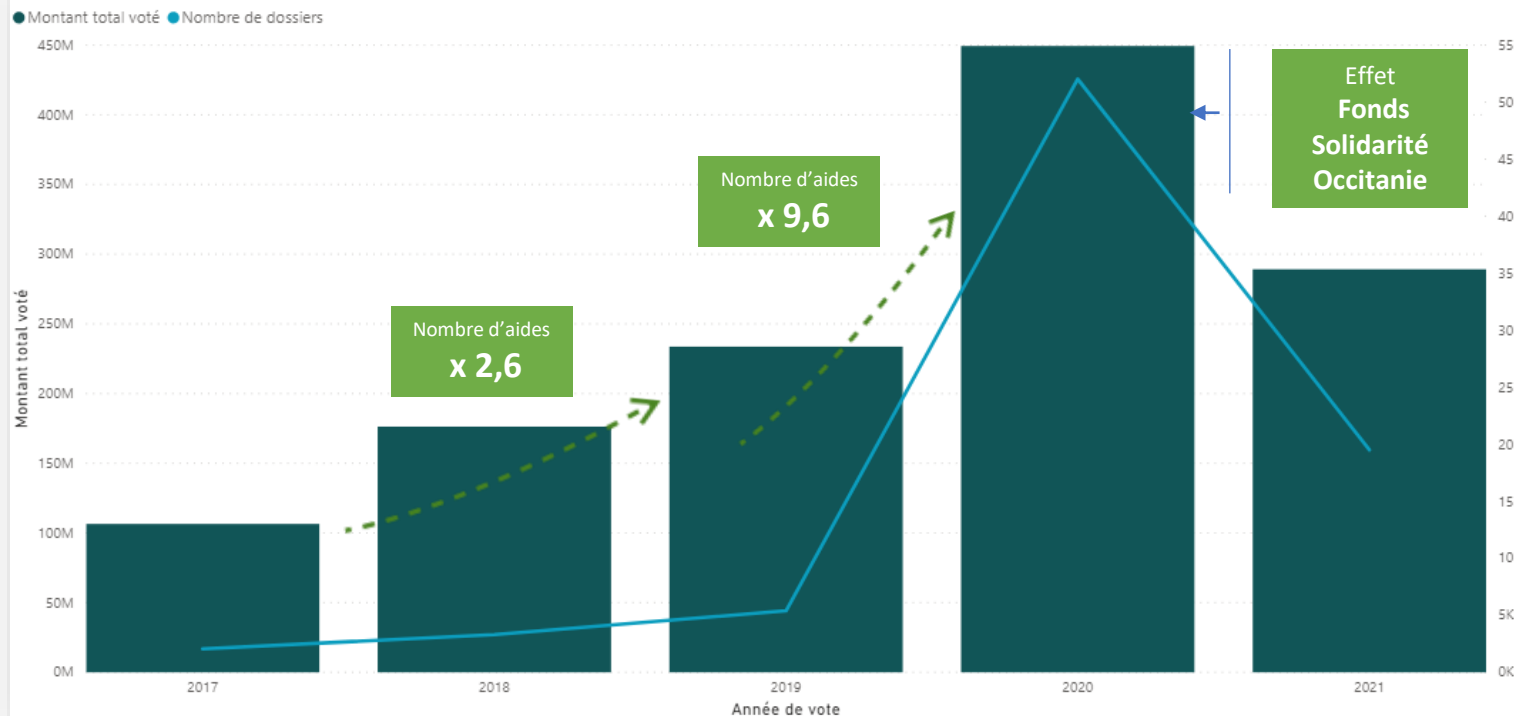
**Hors contribution Région au FSN (36M€)*

Aides directes*

€ 1 255 millions attribués

82 298 aides votées

Evolution des aides directes votées entre 2017 et 2021

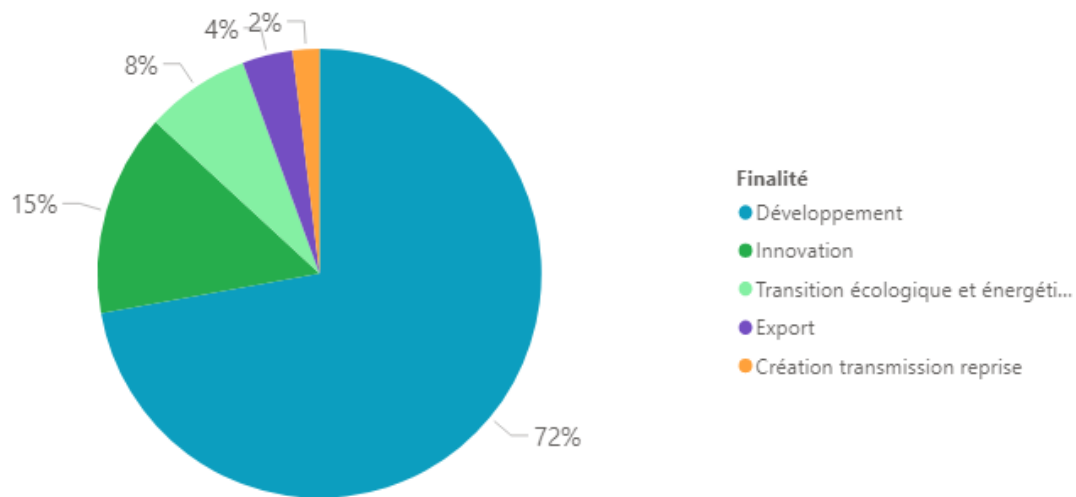


Une dynamique de soutien relativement forte de la Région qui s'est considérablement accélérée ces 2 dernières années sous l'impulsion des aides de crise.

AU-DELÀ DES MESURES DE CRISE, UN SOUTIEN PRINCIPALEMENT Tourné VERS L'INVESTISSEMENT

- **Aides directes** très majoritairement orientées sur **l'investissement** en volume (78% des aides) et en montants (40%)
⇒ renforcement de cette tendance avec les dispositifs de crise.
- **2^{ème} axe le Soutien à l'innovation** : 9% des aides et 18% des montants.
- Ensuite aides accordées en faveur de la **Transition Ecologique et énergétique**, de l'**Export** puis la **Création transmission reprise**.

Répartition des aides par finalité (en montants)



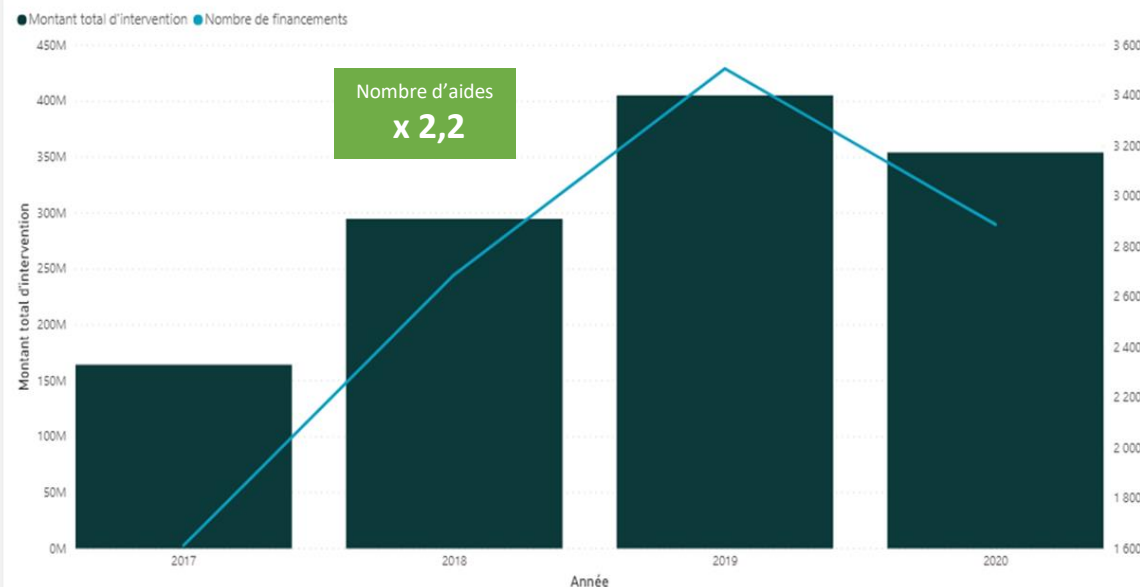
UNE MONTÉE EN PUISSANCE DES INSTRUMENTS FINANCIERS

Un accompagnement régional qui s'est renforcé sur la période 2017 – 2019

Instruments financiers entre 2017 et 2021

- € 1 261 millions attribués
- 10 902 financements accordés
- 9 491 établissements aidés

Evolution des attributions d'instruments financiers entre 2017 et 2020



FOCUS – LES AIDES AUX ENTREPRISES SUR L'HERAULT

Aides directes

- € 193,5 millions attribués
- 16 640 aides votées
- 11 138 établissements aidés

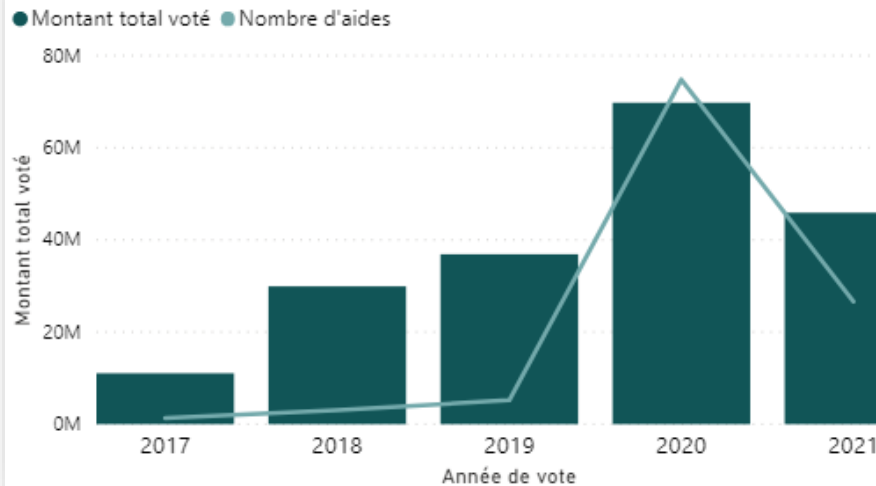
Instruments financiers

- € 202,3 millions attribués
- 1 910 financements accordés
- 1 602 établissements aidés

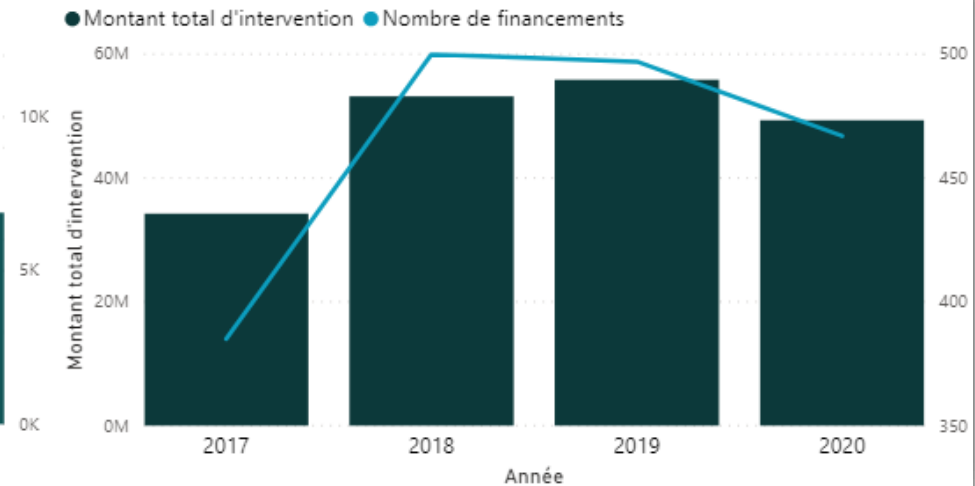


Des interventions sur le département qui reprennent les caractéristiques des aides attribuées à l'échelle régionale mais qui se caractérisent par une forte mobilisation des instruments financiers même si les montants et volumétries d'instruments financiers accordés sur le département décroissent à partir de 2020.

Aides directes votées entre 2017 et 2021



Instruments financiers accordés entre 2017 et 2020



Principaux secteurs d'activité aidés - aides directes

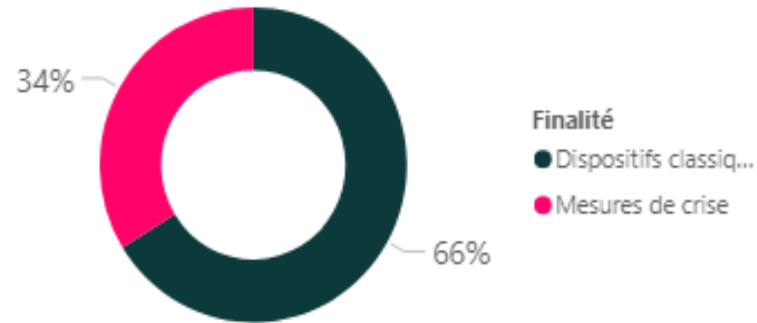


Principal sous-secteur aidé = **ingénierie, études techniques**

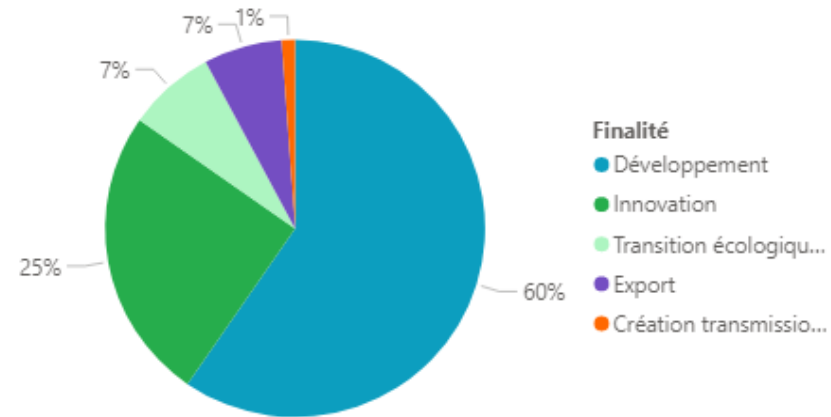
Principaux sous-secteurs aidés = **vinification, fabrication de matériel médico-chirurgical et dentaire**

FOCUS – LES AIDES AUX ENTREPRISES SUR L'HERAULT

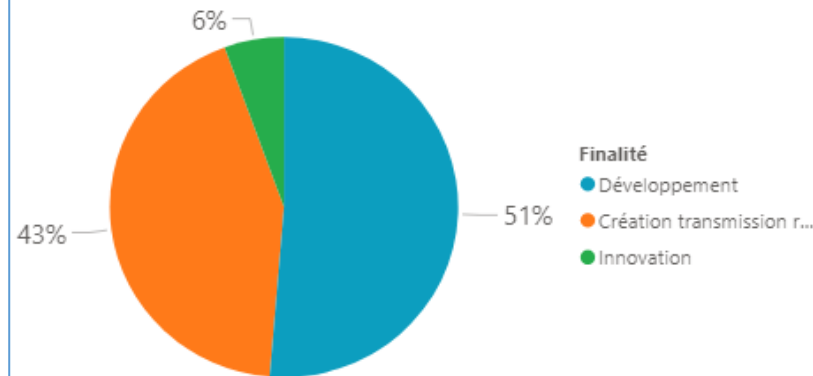
Répartition des aides directes par typologie de dispositif (en montants)



Répartition des aides par finalité (en montant)



Répartition des IF par finalité (en montants)



Exemples d'entreprises aidées :

MEDINCELL – Contrat croissance

SOBAT – Contrat croissance

TECHNILIUM - Contrat Export

AIVE – Contrat innovation

SAS NINO ROBOTICS – Start OCC

CID PLASTIQUES – Contrat relance

EMBOUTEILLAGE SERVICES - Contrat Agro Vit

LES CAVES HENRI DE RICHEMER – Contrat Agro viti

BIOMETHAGRI 34 – Développement des ENR

ENVILYS - Contrat innovation

DIPOSTEL – Contrat Export et Contrat innovation

Orientations Stratégiques Développement économiques et agricoles

Schéma Régional de Développement Economique et d'Innovation (SRDE2I)

Accroître la résilience de l'économie régionale

- Renouer avec la souveraineté industrielle
- Amplifier l'Internationalisation des entreprises
- Renforcer la résilience des territoires
- Anticiper les marchés d'avenir pour créer les emplois de demain
- Prévenir les difficultés des entreprises

Engager la transformation du modèle de développement économique et agricole régional

- Accélérer la Transformation digitale de l'économie régionale
- Engager la transformation énergétique et environnementale de l'économie régionale
- Transformation managériale
- Accompagner la transformation des entreprises vers un modèle économique à impact social et environnemental

Instruments financiers : Ambitions et stratégie de la Région en matière d'interventions financières

- Amplifier les outils à effet de levier : 1€ public déclenchant x2 à x8... € privés
- Développer des outils qui répondent aux enjeux de souveraineté et de transformation de l'économie
- Pérenniser un modèle vertueux de l'argent public : les remboursements seront les projets aidés de demain

Gouvernance Pilotage, partenariat



Focus sur les orientations Stratégiques Agriculture, Alimentation, Forêt

Deux grandes orientations stratégiques pour les années à venir

Inscription de la stratégie agricole régionale dans le pacte vert pour l'Occitanie

- accompagner la transition agro-écologique
- assurer la souveraineté alimentaire
- contribuer aux objectifs environnementaux et écologique de l'U.E.

Favoriser l'installation des nouveaux agriculteurs et le renouvellement des générations pour une agriculture durable, compétitive qui renforce le tissu socio-économique des zones rurales

9 objectifs opérationnels

- Assurer un revenu équitable aux agriculteurs
- Accroître la compétitivité
- Rééquilibrer les pouvoirs dans la chaîne d'approvisionnement
- Agir pour le climat
- Protéger les ressources naturelles
- Préserver les paysages et la biodiversité
- Soutenir le renouvellement des générations
- Dynamiser et soutenir le développement économique des zones rurales
- Garantir la qualité des denrées alimentaires et la santé en réponse aux attentes de la société

BILAN - CONTRAT DE PLAN REGIONAL DE DEVELOPPEMENT DES FORMATIONS ET DE L'ORIENTATION PROFESSIONNELLES (CPRDFOP) 2016-2021

AUGMENTER LE TAUX D'EMPLOI DES ACTIFS

- Une anticipation des besoins en compétences des entreprises (Carif-Oref Occitanie, observatoires, études)
- Une réponse aux besoins des employeurs et des entreprises (offre de services RH)
- Une priorité donnée au développement de l'apprentissage (44 330 contrats)

DÉPLOYER UNE OFFRE DE FORMATION DE PROXIMITÉ CONTRIBUANT À L'ÉGALITÉ DES CHANCES

- **Accompagnement des publics fragiles, une cause d'intérêt régional** (Programmes préqualifiants, décrocheurs, personnes en situation d'illettrisme, Ecole de la Deuxième Chance Régionales, actions pour lever les freins matériels à la formation)
- **Renforcement de l'accès à la qualification et la sécurisation des parcours** (Qualif'pro, VAE, Comités passerelles)
- **Un engagement de la Région en faveur de la formation à distance et des pratiques pédagogiques innovantes** (Occitanie e-formation, Innov'Emploi)
- Déploiement d'une démarche qualité de la formation professionnelle (Label Certif'Région)

GARANTIR UN SERVICE PUBLIC RÉGIONAL DE L'ORIENTATION PERFORMANT (SPRO)

- **L'organisation du SPRO** (Charte SPRO, Renforcement de la présence de la Région sur les territoires, 86 entités avec label « Occitanie orientation »)
- **La promotion des métiers, des formations et des emplois accessibles en région** (Salons TAF, site Me Former en Occitanie, actions d'infos sur les métiers)

Plus de 40 000 entrées en formation. 877M€ Région sur 4 ans

Horizon maritime

Action à destination de public mineurs soumis à l'obligation de formation avec comme fil conducteur la mer

Objectifs:

Impulser une dynamique de groupe à des publics ciblés par l'obligation de formation ou en décrochage scolaire

Promouvoir des métiers de la mer.

Sensibiliser les publics sur le thème de l'environnement

Partenaires:

Education Nationale (CIO, MLDS), Missions Locales (MLJ3M et MLI Petite Camargue Héraultaise), CRCM, CEPRALMAR, CPIE.

Des étoiles et des femmes

Projet porté par La table de cana de Montpellier soutenu à hauteur de 80 000€

Objectif: accompagner et de former 12 femmes issues des Quartiers Politique de la Ville et éloignée de l'emploi à l'obtention d'un CAP de cuisinière.

Modalités pédagogiques : un travail renforcé sur la confiance, les codes du monde professionnel et la valorisation des talents par la rencontre et l'immersion des personnes dans les meilleurs hôtels restaurants du territoire

Résultats: A ce jour on observe un taux de réussite à l'examen et de retour à l'emploi exemplaires de 99%.



Orientations stratégiques Orientation, Formation, Emploi

Contrat de Plan Régional de Développement des Formations et Orientation Professionnelles (CPRDFOP)

Favoriser l'emploi de qualité en répondant aux besoins en compétences de l'économie régionale

- Renforcer l'analyse des besoins des filières
- Adapter l'offre de formation aux besoins économiques et aux réalités des territoires
- Accompagner les entreprises (TPE-PME) dans leurs stratégies RH et dans leur transformation vers un modèle plus durable

Favoriser l'inclusion, sécuriser les parcours et lever les freins à l'accès à la formation et à l'emploi

- Déployer une offre de formation adaptée aux personnes les plus éloignées de l'emploi et de la formation
- Organiser une offre de proximité et accompagner les dynamiques territoriales et le développement local
- Lever les freins à l'accès à la formation et à l'emploi, notamment pour les jeunes et accroître la sécurisation des parcours

Renforcer l'attractivité des métiers porteurs d'emplois, notamment des métiers de demain

- Mobiliser les acteurs de l'orientation, de la formation, de l'emploi et du monde économique, pour redonner envie aux publics de se former et d'aller vers des métiers porteurs.
- « Aller vers » : Favoriser la proximité pour faire découvrir les métiers

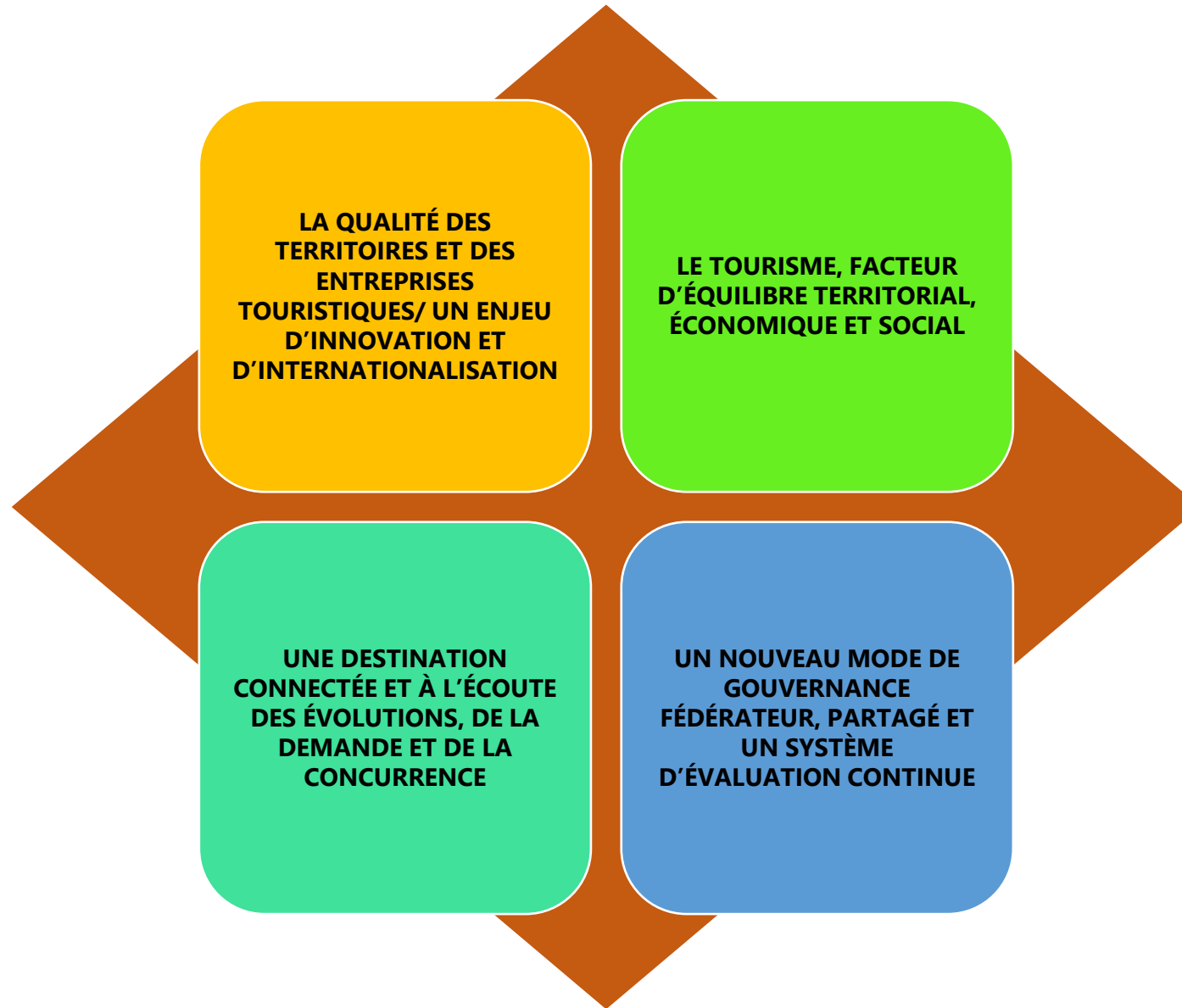
Promouvoir l'innovation et l'expérimentation dans le champ de l'orientation et de la formation

- Développer de nouvelles approches de l'analyse emploi/formation, notamment pour mieux accompagner la transformation des emplois
- Encourager les nouvelles pratiques pédagogiques et la digitalisation des formations
- Initier de nouveaux modes de médiation en matière d'information et d'accompagnement des publics

Conforter la coordination des acteurs orientation / formation / emploi

- Consolider la gouvernance quadripartite des politiques orientation / formation / emploi (CREFOP, Carif-Oref Occitanie)
- Assurer le suivi et l'évaluation partagés du CPRDFOP (gouvernance du futur CPRDFOP)

BILAN - SCHEMA REGIONAL DE DEVELOPPEMENT DU TOURISME ET DES LOISIRS (SRDTL) 2017 - 2021



Orientations Stratégiques SRDTL –

Schéma Régional de Développement du Tourisme et des Loisirs (SRDTL 2022/2028)

Accompagner la transition des entreprises et des territoires touristiques

- Développement des EnR et des rénovations énergétiques
- Gestion durable de l'eau et préservation de la biodiversité
- Végétalisation et désimperméabilisation des voies vertes, aménagements et équipements
- Economie circulaire
- Mobilités innovantes
- Sensibilisation des touristes
- Emploi, formation et conditions de travail des salariés, des saisonniers et des chefs d'entreprises

Organiser et expérimenter de nouvelles dynamiques économiques locales

- Ingénierie de projet pour les entreprises et les territoires
- Nouvelles stratégies territoriales alliant culture, tourisme, agriculture et alimentation, commerce de proximité, artisanat d'art
- Transformation des stations de montagne et du littoral en destinations 4 saisons
- Projets de territoires touristiques (Grands Sites Occitanie, stations, parcs naturels, ciel étoilé) plus inclusifs et plus durables

Renforcer l'attractivité des territoires, des produits et des destinations

- Politique en faveur des vacances pour tous en agissant sur les équipements et le soutien aux vacances
- Tourisme industriel (éolien, agroalimentaire,...) et scientifique
- Contrats de destinations
- Accroître la visibilité internationale de la région et de ses produits dans le domaine du tourisme durable et responsable et de l'alimentation durable

Conforter une gouvernance efficiente

- Articulation des politiques régionale et nationale – comité Etat Région
- Concertation avec les filières
- Coordination des politiques sectorielles et territoriales
- Simplification des dispositifs
- Ingénierie financière
- Evaluation tourisme durable

Echanges avec la salle



ATELIERS

Atelier 1

Tourisme et loisirs

Salle Aigoual

Atelier 2

*Transformation
de l'Économie*

**Salle Sud de
France**

Atelier 3

*Emploi, formation et
orientation*

Salles

Catalogne/ Occitanie



La suite de la concertation...

Des concertations territoriales dans 13 départements de mars à mi mai

Une possibilité de contribution en ligne à partir de mi mars sur <https://www.laregion.fr/SREC-2022-2028>

Des ateliers régionaux à Montpellier (22 mars) et Toulouse (7 avril)

Adoption de la stratégie régionale pour l'Emploi et la Croissance à l'assemblée plénière du 30 juin 2022